

Консалтинг — SEO. Регулярные работы

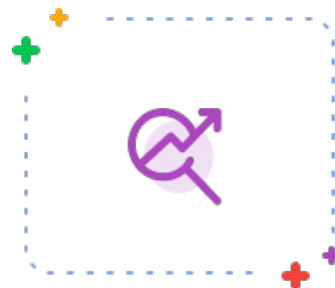
Кому будет полезно?

Получайте пользу от платформы с первых минут использования — воспользуйтесь консалтинговой поддержкой от специалистов SEOWORK!



SEO / СМО

Аналитика для управленческих решений,
оценка маркетинговых инвестиций
и расчет необходимых вложений в продвижение.



Маркетологи и категорийные менеджеры

Мониторинг ключевых метрик
сайта и конкурентов,
тестирование новых идей,
оценка эффективности сайта.



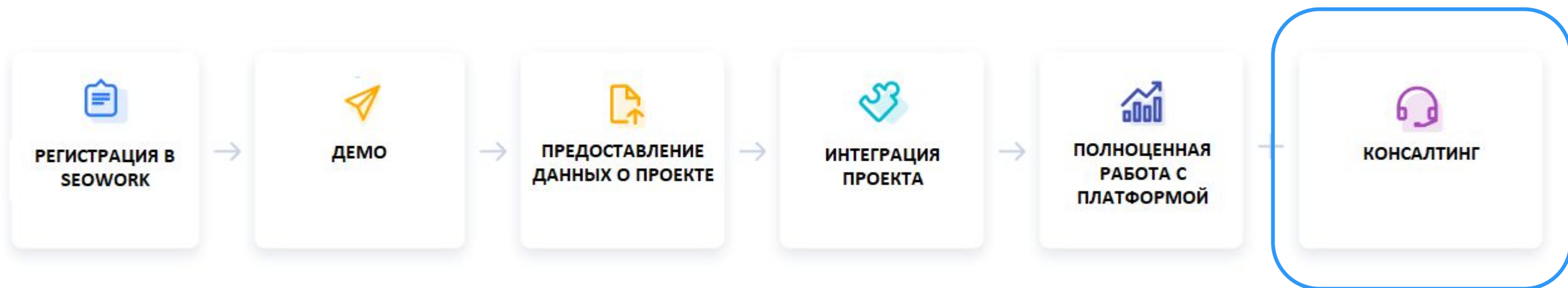
SEO

Оценка потенциала и поиск
точек роста, рекомендации по
улучшениям, проверка гипотез,
мониторинг конкурентов.

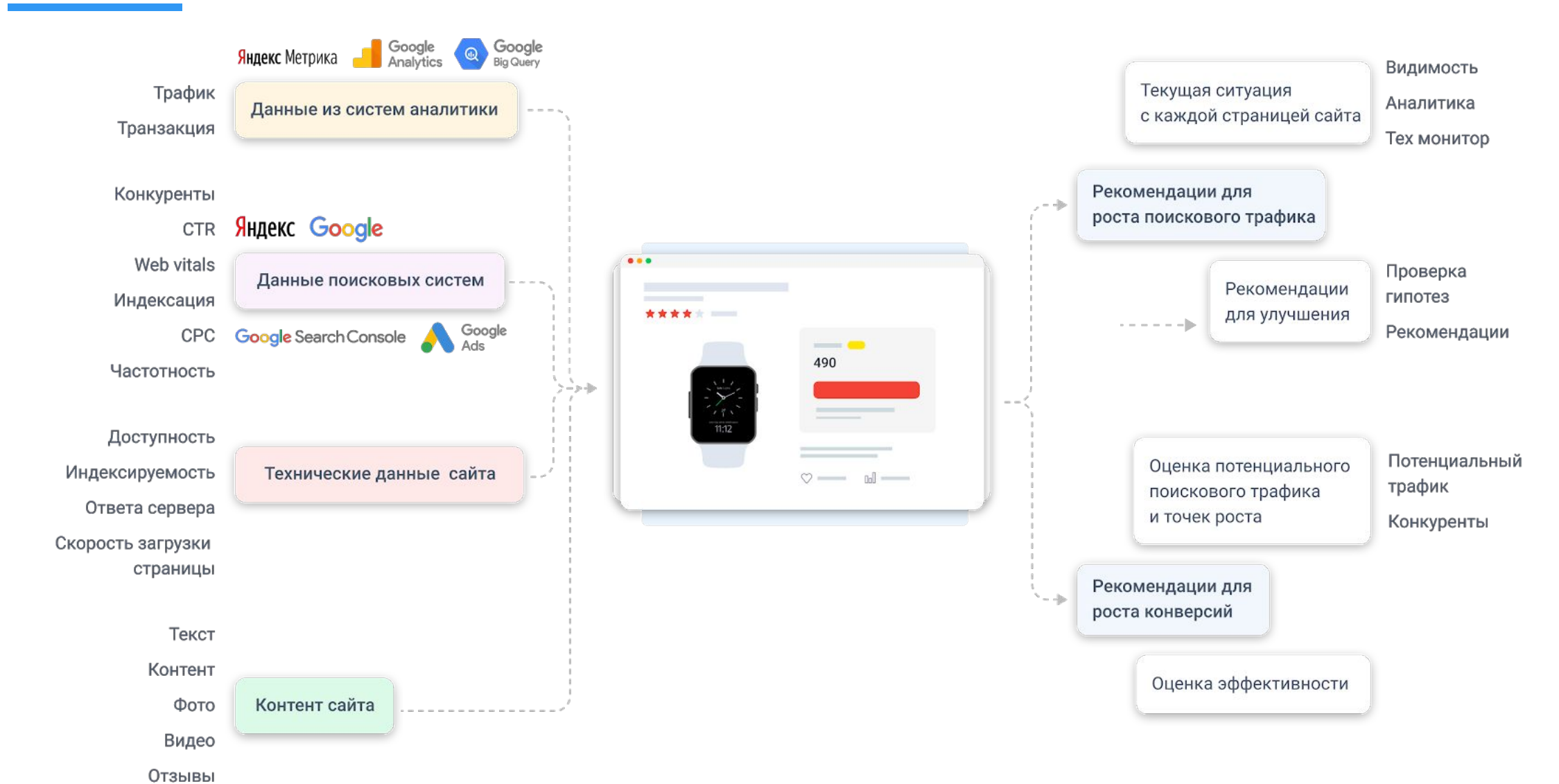
Услуги SEOWORK

- **SEO консалтинг.** Регулярные работы по SEO проекта. Поиск и проработка точек роста.
 - Текстовая оптимизация.
 - Разработка ссылочной стратегии.
 - Анализ контента.
 - Технический аудит и мониторинг «здоровья» сайта.
 - Оценка эффективности работ и подготовка отчетов.
- **DataDriven SEO аудит.** Анализ текущей ситуации в нише с детализацией по структуре сайта, рекомендации по улучшению ранжирования и по оптимизации страниц на основе полученных данных. Разработка стратегии развития сайта для роста продаж.
- **BI и веб-аналитика.** Интеграция и настройка индивидуальных BI-отчетов в популярных системах визуализации данных (PowerBI, GDS, Tableau) для решения любых задач бизнеса от спроса до выручки. Данные интегрируются из любой системы аналитики: Google Analytics, SEOWORK, Я.Метрика, CRM и т.д.
- **Создание индивидуальной системы метрик.** Подготовка проекта с учетом потребностей клиента для работы в SEOWORK, включая подбор семантического ядра, сегментирование по ассортименту, контенту, UGC и пр., с учетом структуры сайта.

Схема работы с SEOWORK:



Как работает платформа



Возможные задачи в рамках услуги “Консалтинг - SEO”

- ✓ Сбор репрезентативного семантического ядра,
- ✓ Поиск точек роста,
- ✓ On-page оптимизация,
- ✓ Коммерческий анализ и рекомендации для есот сайтов,
- ✓ Технический аудит,
- ✓ Рекомендации по CTR,
- ✓ Ссылочная стратегия,
- ✓ Региональное продвижение,
- ✓ Постакдейтный анализ,
- ✓ Работа с данными платформы SEOWORK.

Сбор репрезентативного семантического ядра

Подбор ключевых запросов в зависимости от решаемых задач:

- для текущих страниц сайта,
- для поиска новых точек роста и создание новых посадочных страниц,
- для мониторинга рынка/ниши.

Семантическое ядро подбирается в зависимости от требуемой проработки — от быстрого сбора под страницы с большим трафиком, до описания семантикой всей ниши продвигаемого проекта.

Пример. Сбор семантики для мониторинга рынка

Задача от проекта, входящего в ТОП3 ecommerce проектов, по сбору семантического ядра для мониторинга рынка и поиска новых точек роста.

Собрано **230 000 запросов** с фокусом на конкурентов, входящих в ТОП5.

На основе полученных данных выявлены новые категории для развития бизнеса с учетом потенциала роста.

Данные предоставлены файлом в формате — запрос | страница | категория | частотность | позиция.

Поиск точек роста

Расчет потенциала роста видимости и трафика на основе:

- **Анализа текущей семантики.** Поиск приоритетных страниц, запросов и сегментов.
- **Ассортиментного анализа.** Поиск новых категорий, групп товаров, брендов у конкурентов.
- **Анализа сегментации страниц и запросов.** Поиск наиболее значимых факторов и оценка их влияния на видимость проекта.
- **Анализа конкурентов.** Генерация гипотез для возможного внедрения.
- **Аудита трафика.** Анализ динамики трафиковых страниц и выявление аномалий.

Пример. Поиск точек роста для лидера тематики

Задача: выявить точки роста для сайта-лидера Travel тематики.

Проведен анализ сегментации страниц и запросов проекта по **27 факторам** (SEO, продукт, структура).

По итогу анализа найдены 8 факторов с максимальной силой влияния и сформулированы рекомендации по росту трафика на +34%.

Метрика видимости: % Ptraf



On-page оптимизация

Подготовка аналитики для оптимизации страниц сайта с глубокой детализацией по типам (категории, карточки, листинги и пр):

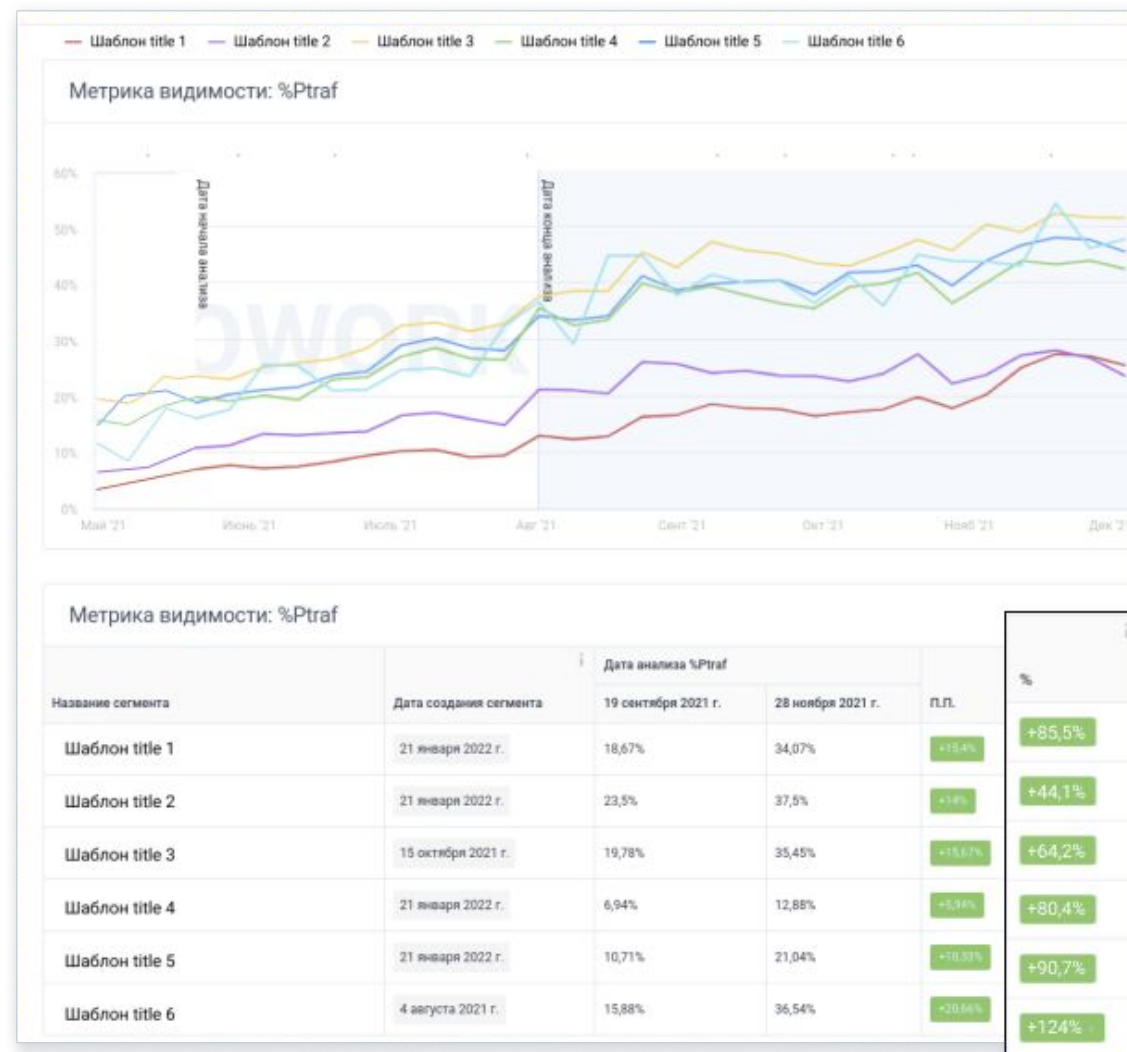
- Проработка текстовой составляющей страницы, title, h1, ЧПУ и прочие атрибуты (качество, объем, вхождения и пр.),
- Оптимизация внутренней перелинковки. Перераспределение весов, проработка анкоров и пр.
- Проведение экспериментов и аналитики для определения on-page стратегии продвижения.

Пример. On-page оптимизация для страниц листинга

Задача от проекта, входящего в TOP3 ecommerce — провести on-page оптимизацию для страниц листинга.

Принято решение провести эксперимент и подобрать оптимальный шаблон title. Определено **6 шаблонов** и подобраны страницы для теста.

В результате определен шаблон с максимальным значением по приросту метрики видимости страниц +124% (%Ptraf).



Коммерческий анализ и рекомендации для esom сайтов

Оптимизация коммерческих факторов для страниц сайтов esommerce:

- Анализ листингов, карточек и других страниц сайта и сайтов конкурентов.
- Определение силы влияния коммерческих факторов — ассортимент, наличие товара, скидки, фильтрации, фото и пр.
- Рекомендации по улучшению ранжирования сайта с учетом влияния коммерческих факторов.

Пример. Измерение силы влияния ассортимента

Задача от клиента, входящего в TOP3 в продуктовом ритейле — определить силу влияния ассортимента (количество SKU) на видимость сайта.

Был проведен постраничный конкурентный анализ по сравнению ширины ассортиментной матрицы.

В результате была выявлена зависимость: 72% страниц у конкурентов с лучшим показателями метрик видимости ассортимент был шире.

[illegible]

Технический аудит

Проведение аналитики и рекомендации по улучшению технических характеристик сайта:

- **Работа с индексом.** Поиск нерелевантных страниц в индексе, закрытие от индексации, добавление в индекс релевантных страниц и пр.
- **Поиск дублей на сайте** (страницы полностью или отдельные зоны). Дубли заголовков, мета данных, МПК (малополезный контент) и пр..
- **Анализ sitemap.**
- **Анализ скорости загрузки целевого сайта и конкурентов.**
- **Анализ сохраненных копий в индексе поисковых систем,** выдача рекомендаций по доработке версий документов, которые отдаются ботам.
- **Анализ вебмастеров.** Проверка всех экранов/дашбордов на наличие ошибок.

Пример. Рекомендации при переезде на SPA

Задача от ГК розничных и онлайн магазинов, входящих в TOP10 ecommerce — переезд 3 сайтов на SPA (Single Page Application) без потери поисковой видимости.

Для решения задачи сформированы подготовительные рекомендации по смене страниц на SPA, тестовые проверки качества внедрений и онлайн-мониторинг переезда сайтов.

В результате все сайты были успешно переведены на SPA, их страницы переиндексированы и проекты не потеряли в видимости.



Рекомендации по CTR

Подготовка четких рекомендаций по повышению CTR сниппетов в органической выдаче.

- Анализ CTR в разрезе типов страниц сайта (листинги, карточки, статьи),
- Анализ микроразметки: валидация текущей микроразметки на ошибки, доразметка рекомендуемыми данными, поиск новых типов микроразметки у конкурентов,
- Проработка подсветок в сниппетах,
- Проработка быстрых ссылок.

Пример. Анализ CTR по типам страниц

Задача от клиента онлайн кинотеатра, входящего в TOP3 — проанализировать CTR в разрезе типов страниц сайта, подготовить рекомендации по улучшению кликабельности сниппетов. Были собраны данные по CTR, сегментированы в зависимости от типа страниц, найдены ошибки и слабые места.

В первую очередь было принято решение прорабатывать карточки сериалов —

- ✓ найдены карточки, где низкий CTR был обусловлен тем, что слетела шаблонная оптимизация мета-тегов;
- ✓ выданы рекомендации по доработке микроразметки;
- ✓ предложили скорректировать внутреннюю перелинковку для оптимизации структуры;

Часть рекомендаций была успешно внедрена и по итогу средний CTR у страниц карточек сериалов был увеличен с 3% до 4,6%.

Ссылочная стратегия

Составление стратегии ссылочного продвижения:

- Аудит ссылочных профилей сайта и анализ конкурентов.
- Поиск оптимальных площадок под размещение (outreach, построение crowd маркетинга).
- Подготовка анкоров и проставление ссылок на площадки сайтов-партнеров.
- Подготовка списка линков для добавления в Disavow файл.
- Поиск битых внешних ссылок.
- Помощь в построении рbn-сетей сайтов.

Пример. Аудит ссылочных профилей

Задача от сайта, входящего в TOP3 ecommerce — провести аудит ссылочных профилей сайта и анализ конкурентов, составить стратегию ссылочного продвижения на год.

Изучены все найденные беклинки и анкоры у целевого сайта и сайтов конкурентов — определены пропорции безанкорных и анкорных ссылок,

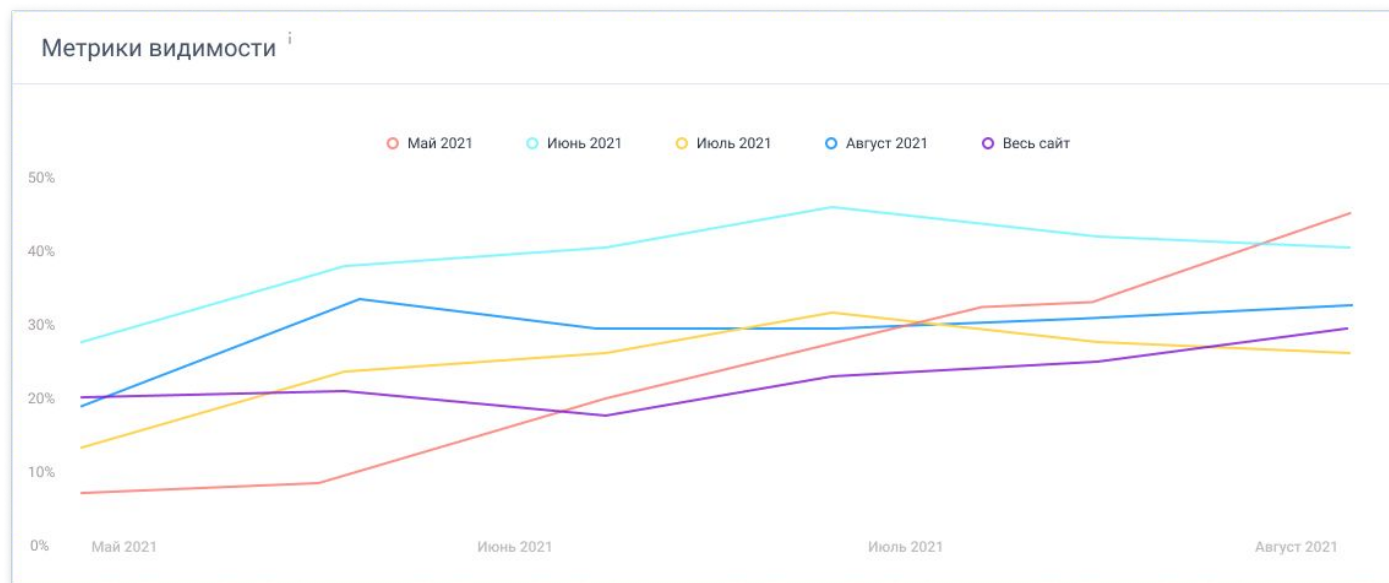
- количество брендовых и коммерческих анкоров в ссылках,
- распределение ссылок по разным типам страниц,
- распределение по количеству слов в анкорах,
- распределение по количеству ссылок на страницы,
- распределение по качеству и количеству доноров.

Также все данные были обогащены данными по видимости целевого сайта и сайтов конкурентов.

Пример. Аудит ссылочных профилей

По итогу были выявлены особенности ссылочных стратегий у всех конкурентов, которые сильно коррелировали с лучшей видимостью. Была создана стратегия ссылочного продвижения на год с учетом выявленных в аудите особенностей.

По прошествию 4 месяцев работ выборки запросов и группы страниц, на которые оказывается влияние внешними ссылками, уже показали прирост видимости в +238%.



Региональное продвижение

Анализ и выдача рекомендаций для реализации региональной архитектуры:

- **Подготовка обоснования для необходимости внедрения архитектуры под региональное продвижение.** Аналитика с учетом потенциального прироста трафика — спрос в регионах, трафик конкурентов в регионах и т.д.
- **Изучение конкурентов ниши в регионах, поиск эффективной архитектуры для регионального ранжирования.** Исследуем нишу и определяем через какую архитектуру эффективнее реализовывать региональное продвижение — поддомены, подпапки, геотеги.
- Заведение региональных карточек в справочниках Google My Business и Яндекс.Бизнес
- Рекомендации по уникализации контента с учетом региональной архитектуры сайта.

Пример. Привлечение трафика из других регионов

Задача от интернет-магазина по продаже строительных материалов и инструмента, входящего в TOP10 — необходимо начать привлекать трафик из других регионов.

- ✓ Проведен региональный анализ потенциала роста отталкиваясь от спроса,
- ✓ проанализирована региональная поисковая выдача,
- ✓ изучены корреляции видимости и архитектуры сайтов конкурентов в регионах (поддомены, подпапки, геотеги).

Пример. Привлечение трафика из других регионов

По итогу было принято решение создавать региональные поддомены. Выданы рекомендации по уникализации контента, заведены региональные карточки в справочниках Google My Business и Яндекс. Бизнес.

По итогу, в рамках эксперимента, было создано 5 поддоменов в городах миллионниках, страницы поддоменов успешно проиндексировались и начали ранжироваться по целевым запросам, поисковая видимость по отслеживаемому ядру запросов в этих городах уже выросла на +84% .



Постапдейтный анализ

Аналитика изменений трафика и видимости сайта:

- Подготовка рекомендаций в еженедельном формате. Мониторинг рынка — какие изменения в видимости проекта, какие изменения по типам страниц, динамика конкурентов и т.д.
- Анализ падения/роста трафика или видимости сайта в режиме реального времени.

Пример. Причины падения трафика

Задача от сайта, входящего в TOP5 ecommerce — выяснить причины падения недельного трафика.

Выгружена сводка по трафику, сравнили постранично текущий и прошлый период и нашли наиболее потерявшие в трафике страницы.

Далее оценили динамику видимости и спроса у данных страниц. У части страниц заметили просадку в видимости, выявили, что у данных страниц стал некорректно работать пререндеринг и поисковым ботам отдавался неотрендеренный js файл, страницы либо выпали из индекса либо стали ранжироваться сильно хуже.

Восстановили пререндеринг, страницы вновь вошли в индекс, видимость и трафик восстановились. У другой же части страниц, где просадка по спросу и видимости не была выявлена, обнаружили просадку в CTR из-за появление в выдаче быстрых ответов, доп. рекламных блоков или "колдунщиков".

Работа с данными платформы SEOWORK

Наполнение, актуализация и анализ данных по сайту в платформе SEOWORK:

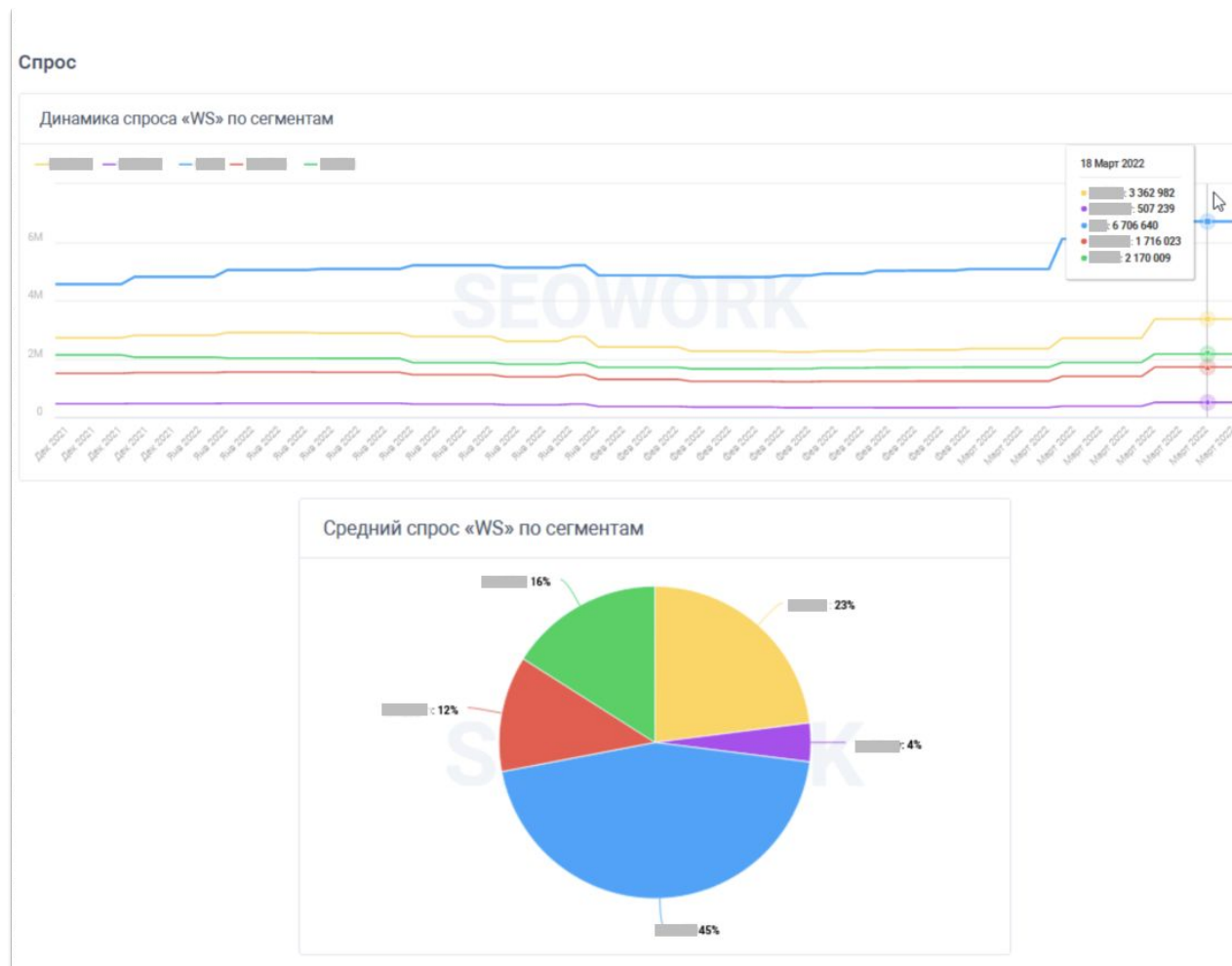
- Подбор семантического ядра для вашего проекта. Актуальное, репрезентативное семантическое ядро описывающее текущие страницы вашего сайта.
- Полная и подробная структура сайта. На основании списка страниц создаем структуру в SEOWORK, для анализа категорий, подкатегорий, типов страниц и запросов.
- Построение и обновление динамических дашбордов/отчетов показывающих влияние различного контента на ранжирование сайта. Вывод данных включает информацию по:
 - ассортимент (цены, количество и наличие товара),
 - медиаконтент (фото, видео, 3d обзоры),
 - UGC (отзывы, рейтинги, комментарии),
 - текстовая оптимизация (описание товара, SEO текст).
- Сводный отчет и презентация результатов. Ключевая информация по созданной структуре и возможные инсайты про точки роста проекта.

Пример. Оценка брендового спроса

Задача от сайта, входящего в ТОП3 ecommerсе — получать онлайн сводку по брендовому спросу сайта и конкурентов.

Создан отдельный проект в SEOWORK, подготовлена семантика по брендовым запросам основного сайта и конкурентам. После сегментации проекта по брендам, получен динамический отчет описывающий популярность брендов в нише.

Используя данный отчет клиент более гибко управляет рекламными бюджетами для продвижения бренда.



СТОИМОСТЬ

	OPTIMUM	PREMIUM	ENTERPRISE
ЧАСЫ	50	51-150	> 150
СТОИМОСТЬ ЧАСА (руб)	3500	3500	3500

Клиенты

Ежедневно помогаем 100+ российским и международным клиентам



Будем рады ответить на ваши вопросы



Alexey Vasilev
Business Development Manager



+7 (999) 218-8008



a.vasilev@seowork.ru



Будем рады ответить на ваши вопросы



<https://seowork.ru>



Группа facebook.com



Канал на youtube.com

Канал в телеграм



https://t.me/SEOWORK_official

SEOWORK